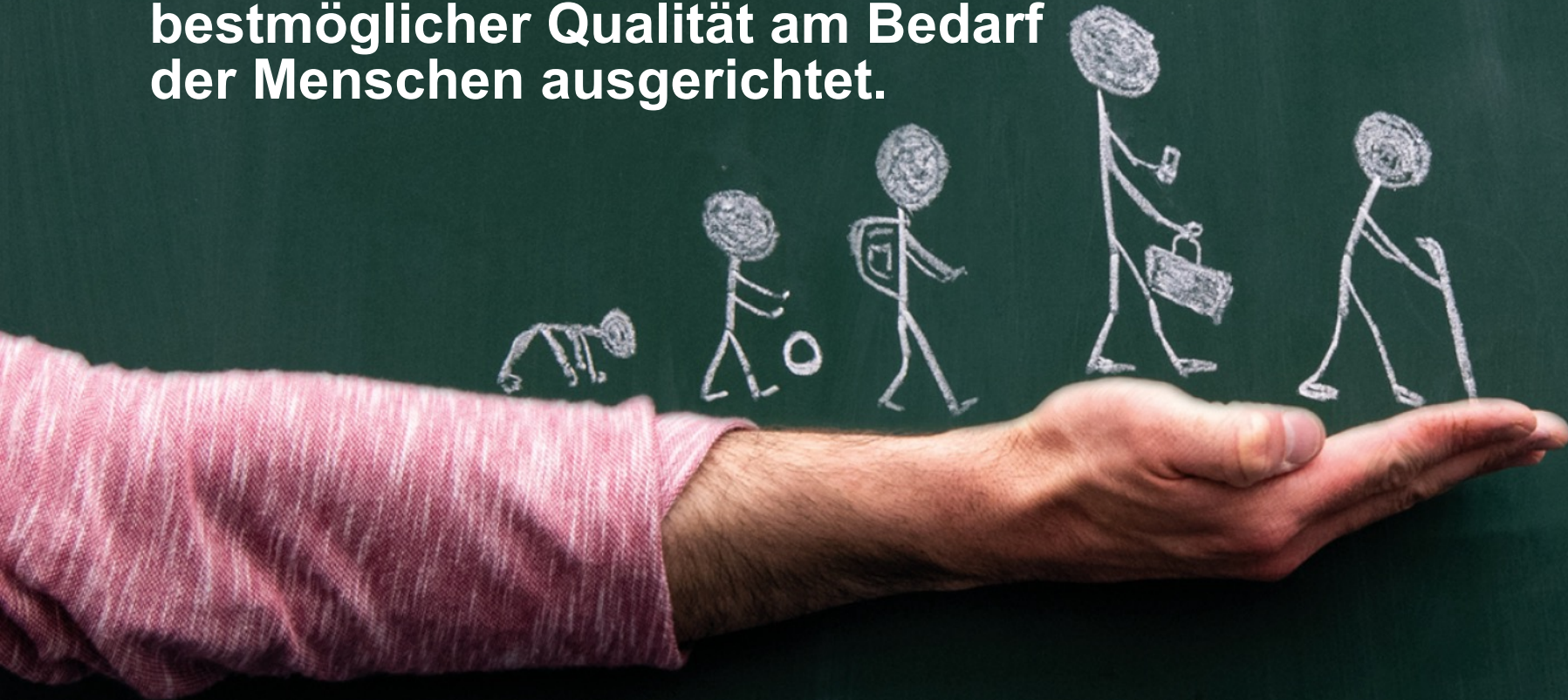


ENTSCHIEDEN FÜR MENSCHEN:
Leistungsstark, vernetzt und mit
bestmöglicher Qualität am Bedarf
der Menschen ausgerichtet.



Die Krankenhäuser und Sozialeinrichtungen der BBT-Gruppe

GESUND, GEBORGEN, UND DEN MENSCHEN NAH



Unser
christlicher
Auftrag:
Praktizierte
Nächstenliebe.

Unser Auftrag

Die BBT-Gruppe gehört mit über 100 Einrichtungen zu den großen christlichen Trägern von Krankenhäusern und Sozialeinrichtungen in Deutschland. Sie führt fort, was 1850 der Ordensgründer Peter Friedhofen als persönliches Glaubenszeugnis ins Werk gesetzt hat und uns als Unternehmensgruppe bis heute verbindet. **Unser christlicher Auftrag: Praktizierte Nächstenliebe.**

STRATEGIE DER BBT-GRUPPE 2021-2025

Mission

Unser christlicher Auftrag: Praktizierte Nächstenliebe.

Mission

Vision

Entschieden für Menschen: Leistungsstark, vernetzt und mit bestmöglicher Qualität am Bedarf der Menschen ausgerichtet.

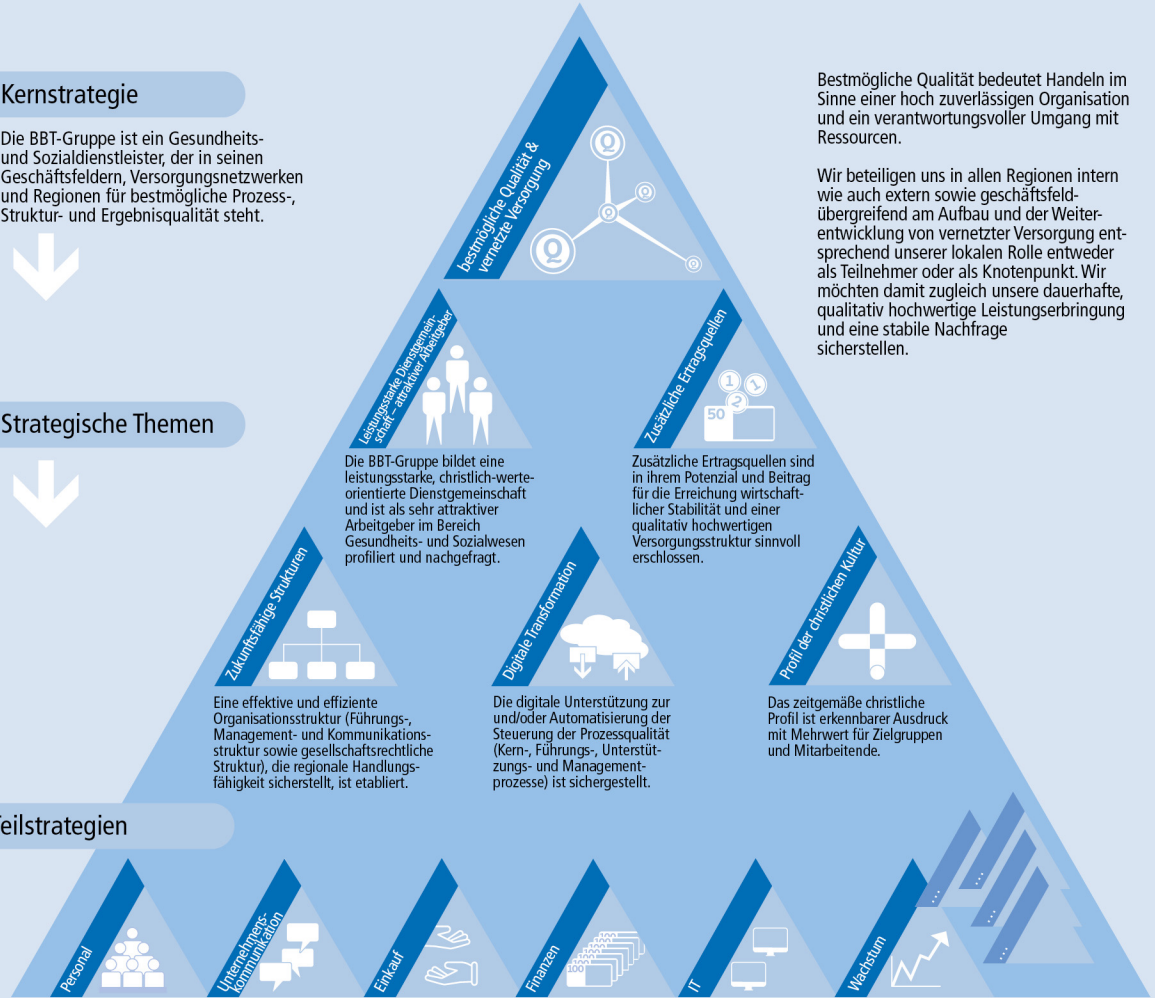
Mission Vision

Kernstrategie

Die BBT-Gruppe ist ein Gesundheits- und Sozialdienstleister, der in seinen Geschäftsfeldern, Versorgungsnetzwerken und Regionen für bestmögliche Prozess-, Struktur- und Ergebnisqualität steht.

Strategische Themen

Teilstrategien



SICHERSTELLUNG DES CHRISTLICHEN UNTERNEHMENSAUFTRAGS



**Unser christlicher Auftrag: Praktizierte Nächstenliebe.
Christliche Tradition und Wertorientierung der BBT-Gruppe
unter den Bedingungen der Gegenwart**

Strukturelle Verankerung

- Personal, christliche Unternehmenskultur und Unternehmenskommunikation
- Zentralbereich Christliche Unternehmenskultur und Ethik
- Hausobere der Einrichtungen
- Regionalleitungen
- Klinische Ethikkomitees in allen Einrichtungen
- Fachausschuss Ethik

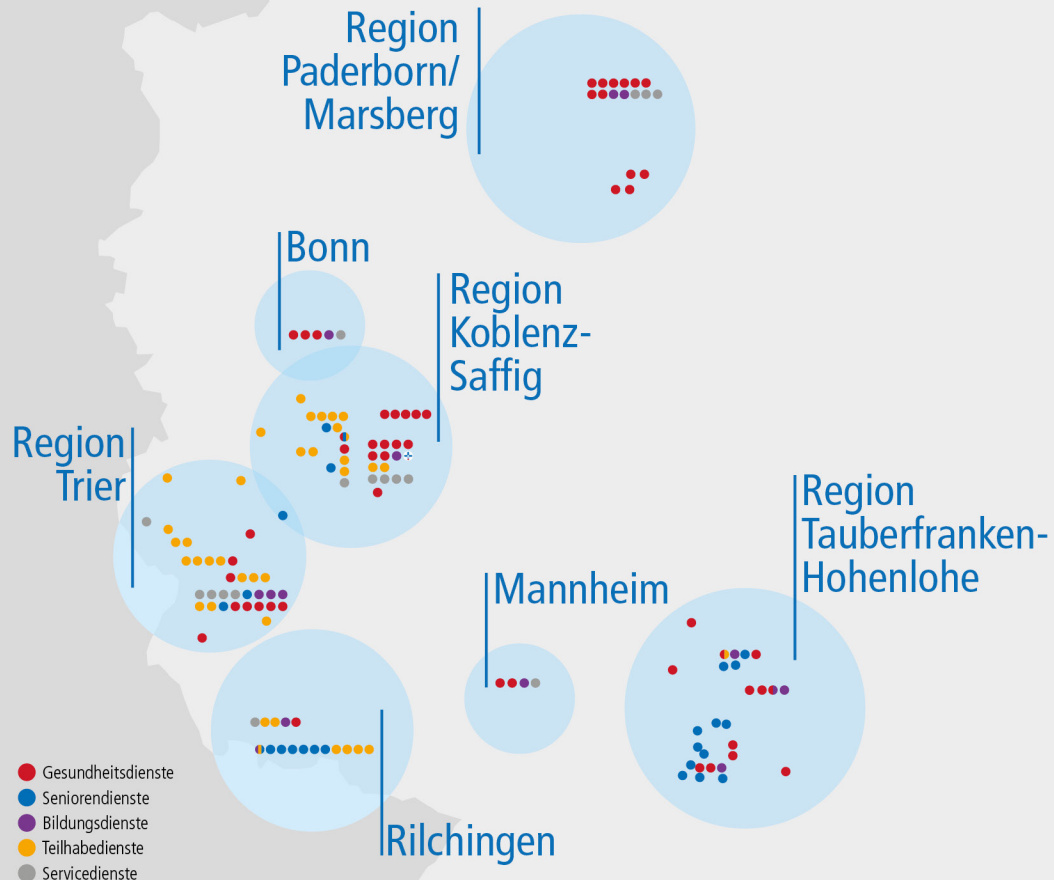
Instrumente und Prozesse

- Aufbau Corporate Identity Management
- Ethische Fallbesprechungen und ethische Beratung
- Instrument „Werte in Entscheidungen“
- Prävention von sexuellen Missbrauch und Gewalt
- Leitlinien, Arbeitshilfen und Verfahrensanweisungen

Leistungsangebote

- Ausbau der palliativen Angebote
- Neue Klientengruppen in den psychiatrischen Diensten
- Neue Modelle der Seelsorge in den Seniorendiensten

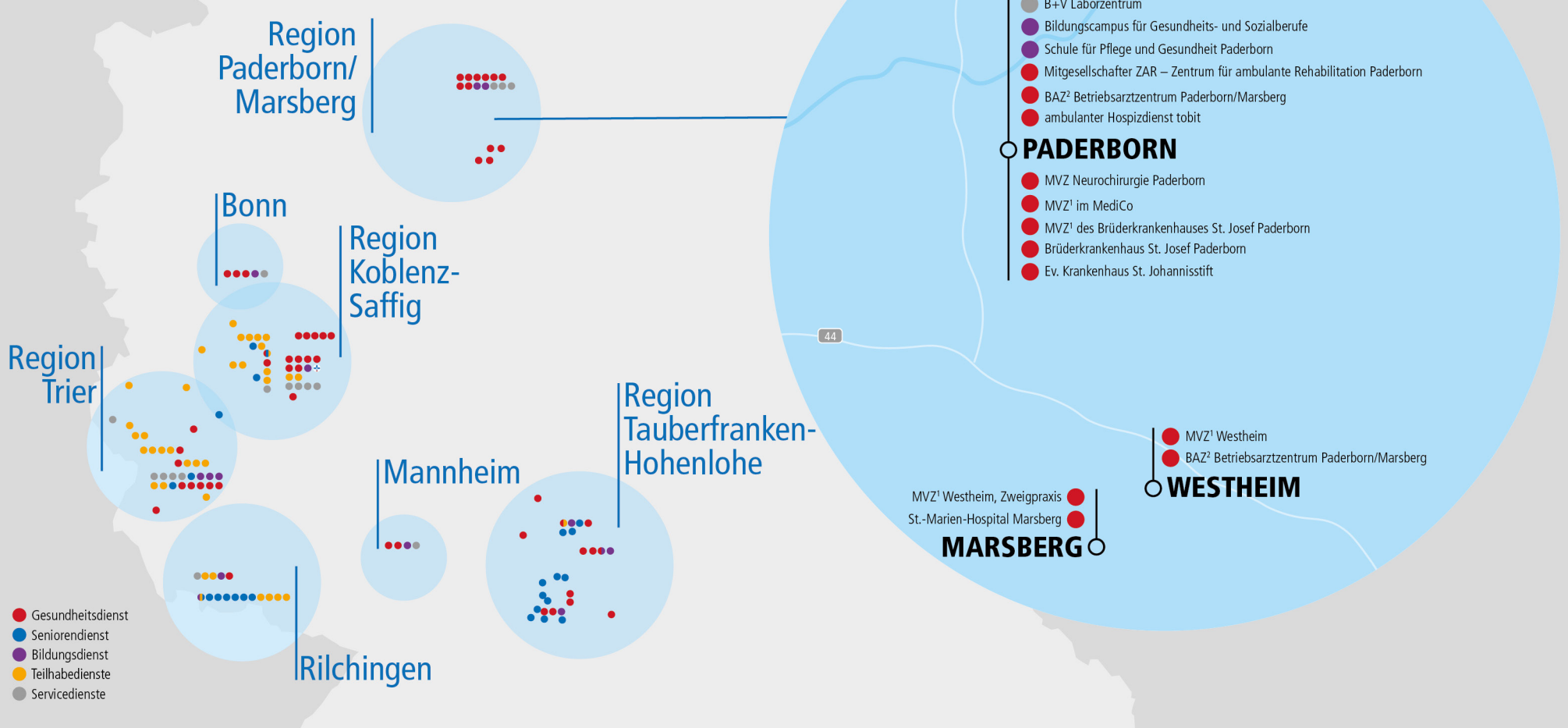
VERNETZT UND LEISTUNGSSTARK



Über 15.000 Mitarbeitende versorgen jährlich mehr als 800.000 Patienten ambulant und stationär und bieten in den verschiedenen Wohn- und Betreuungsangeboten der BBT-Gruppe über 2.000 Menschen eine bessere Teilhabe am gesellschaftlichen Leben.

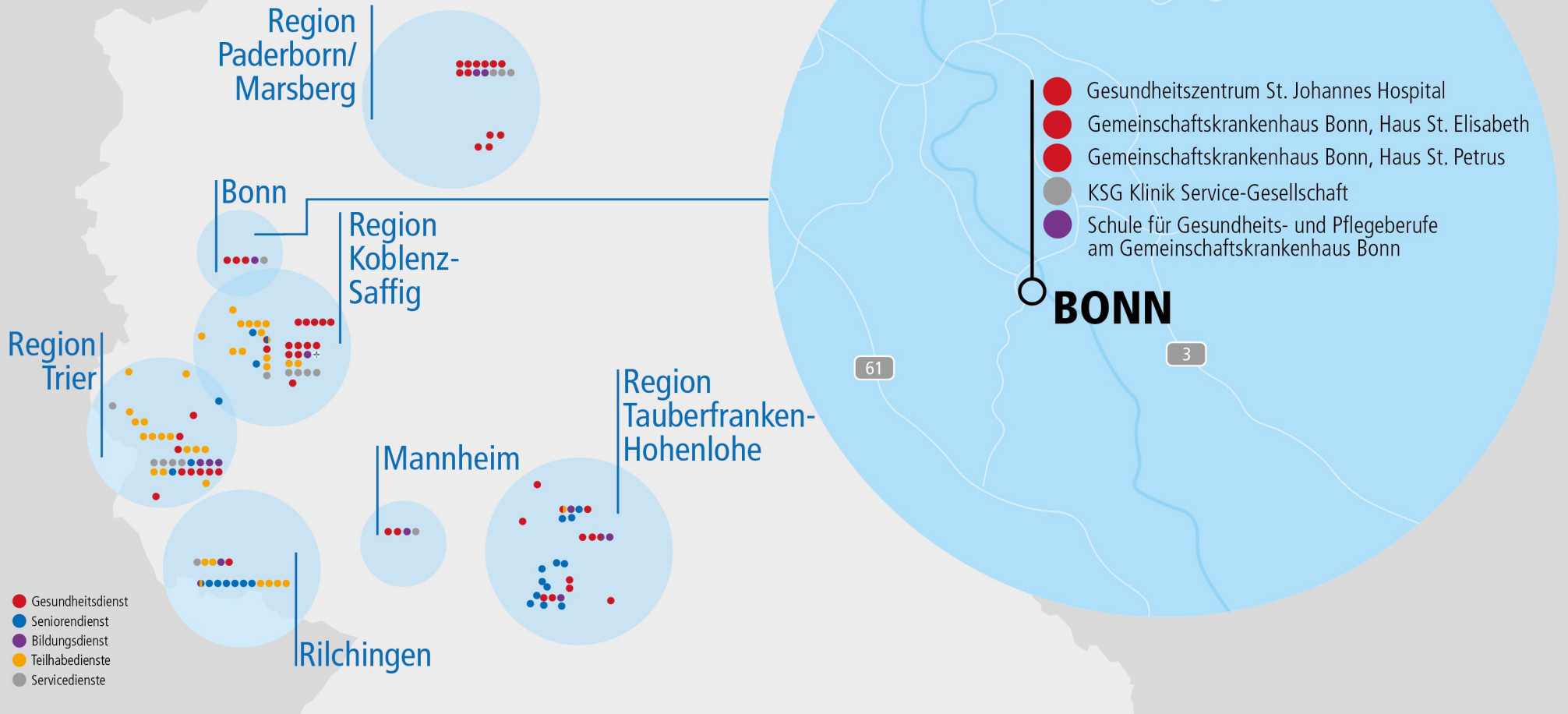
UNSERE EINRICHTUNGEN

in der Region Paderborn/Marsberg



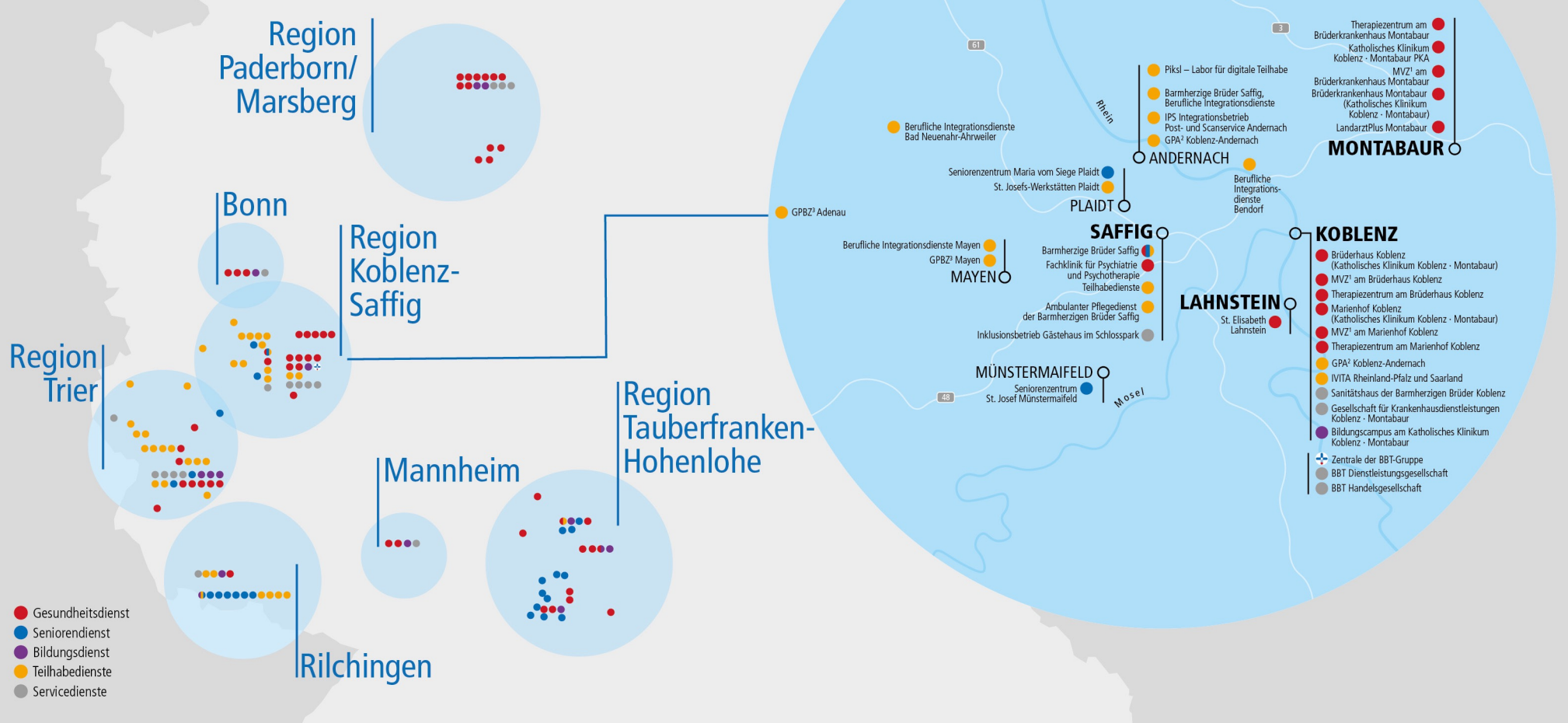
UNSERE EINRICHTUNGEN

in Bonn



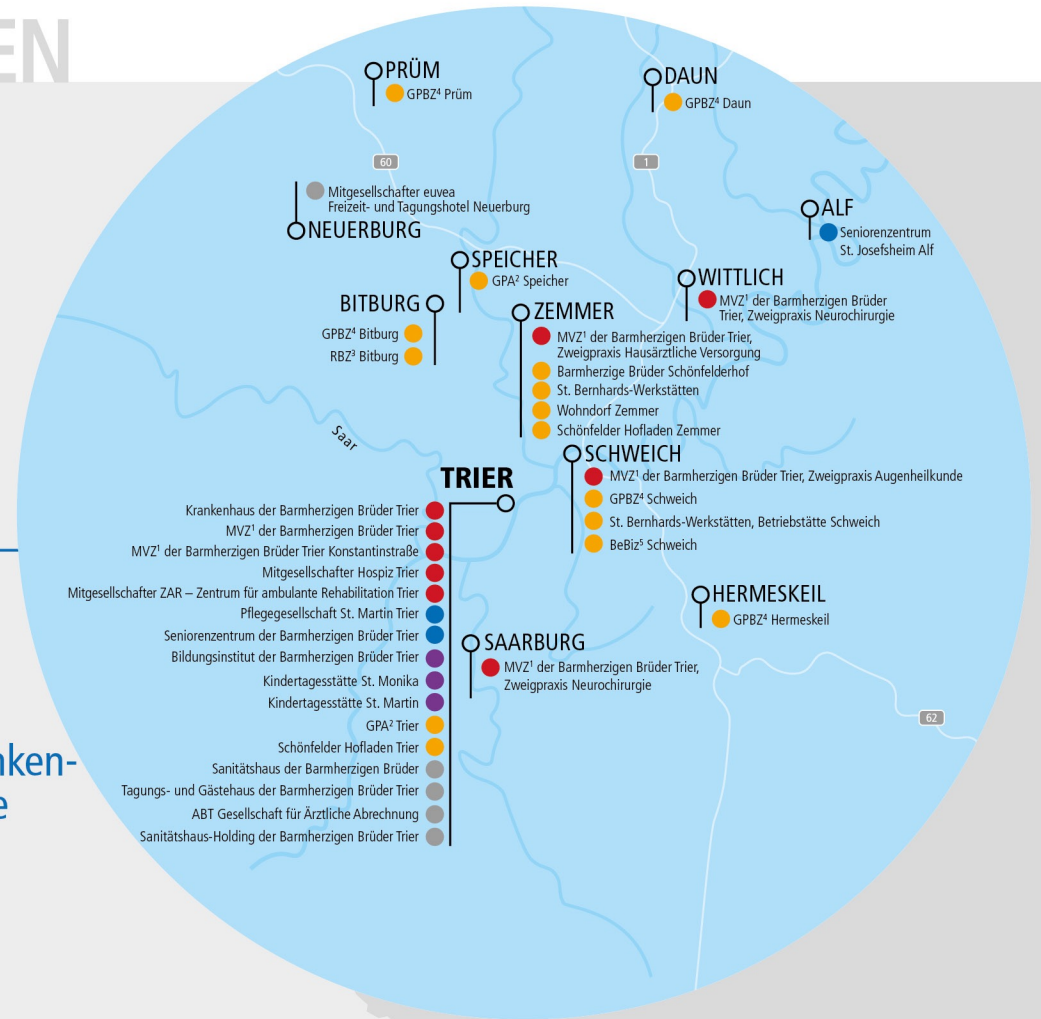
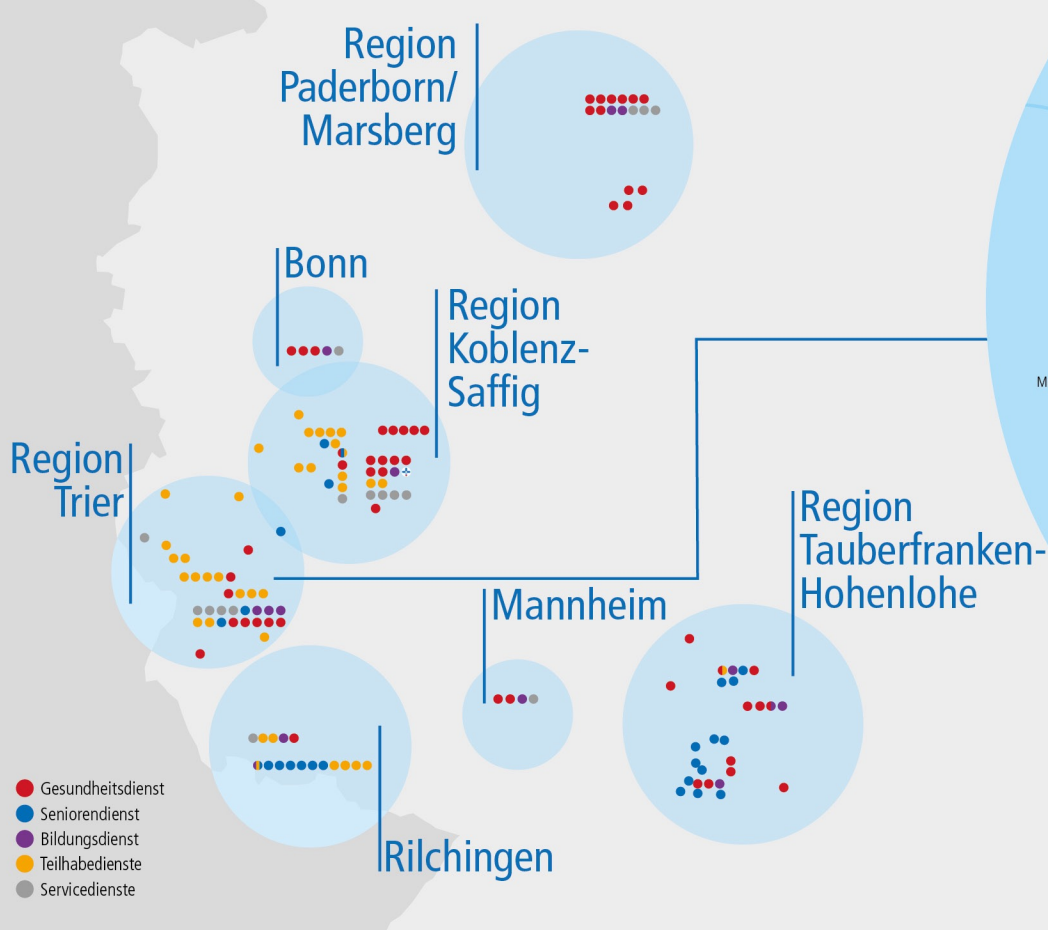
UNSERE EINRICHTUNGEN

in der Region Koblenz-Saffig



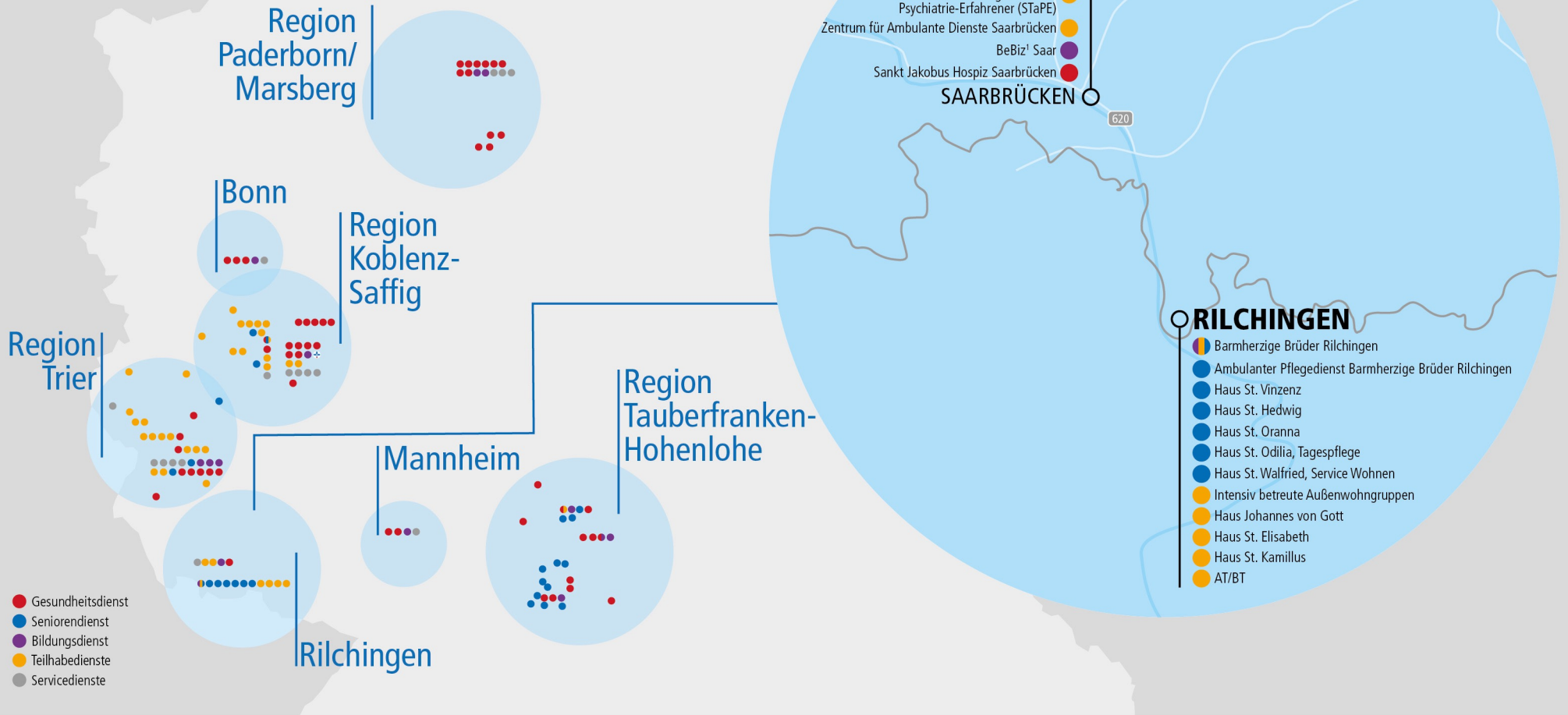
UNSERE EINRICHTUNGEN

in der Region Trier



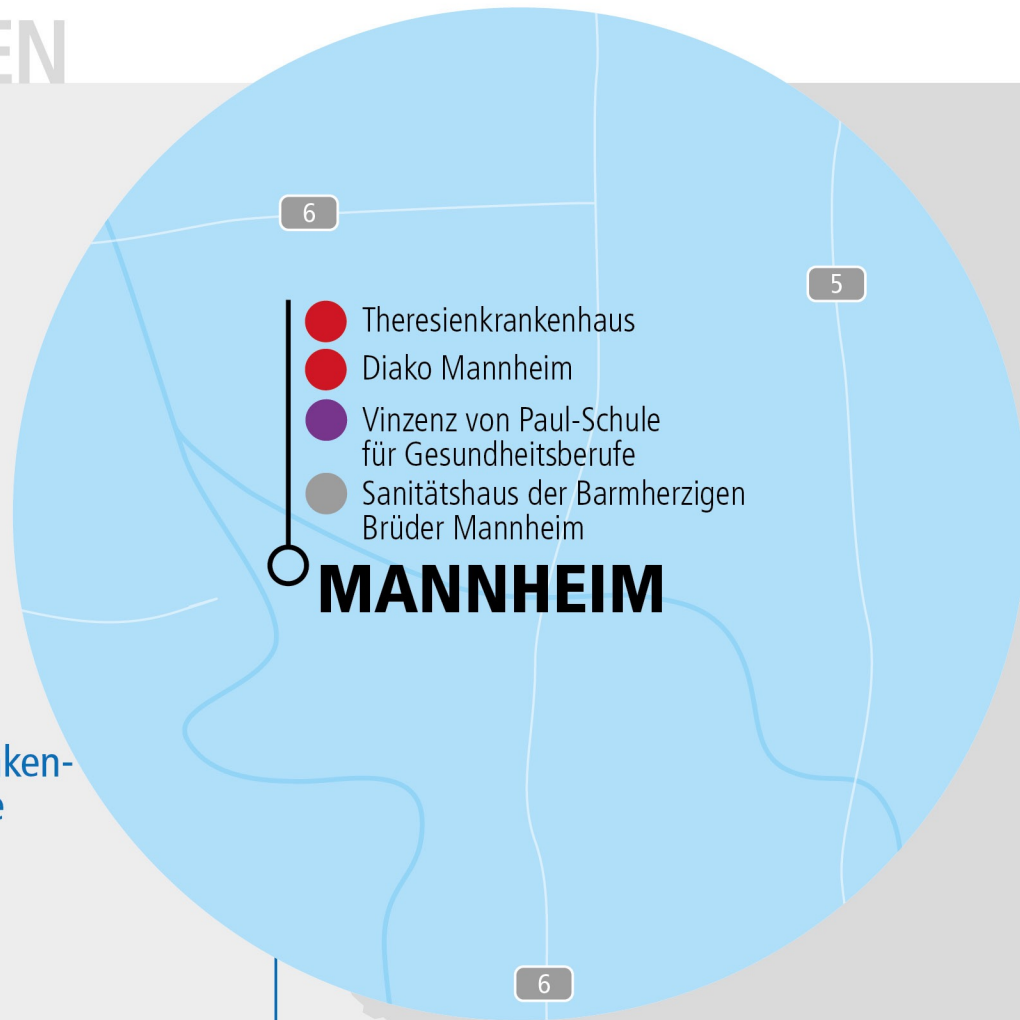
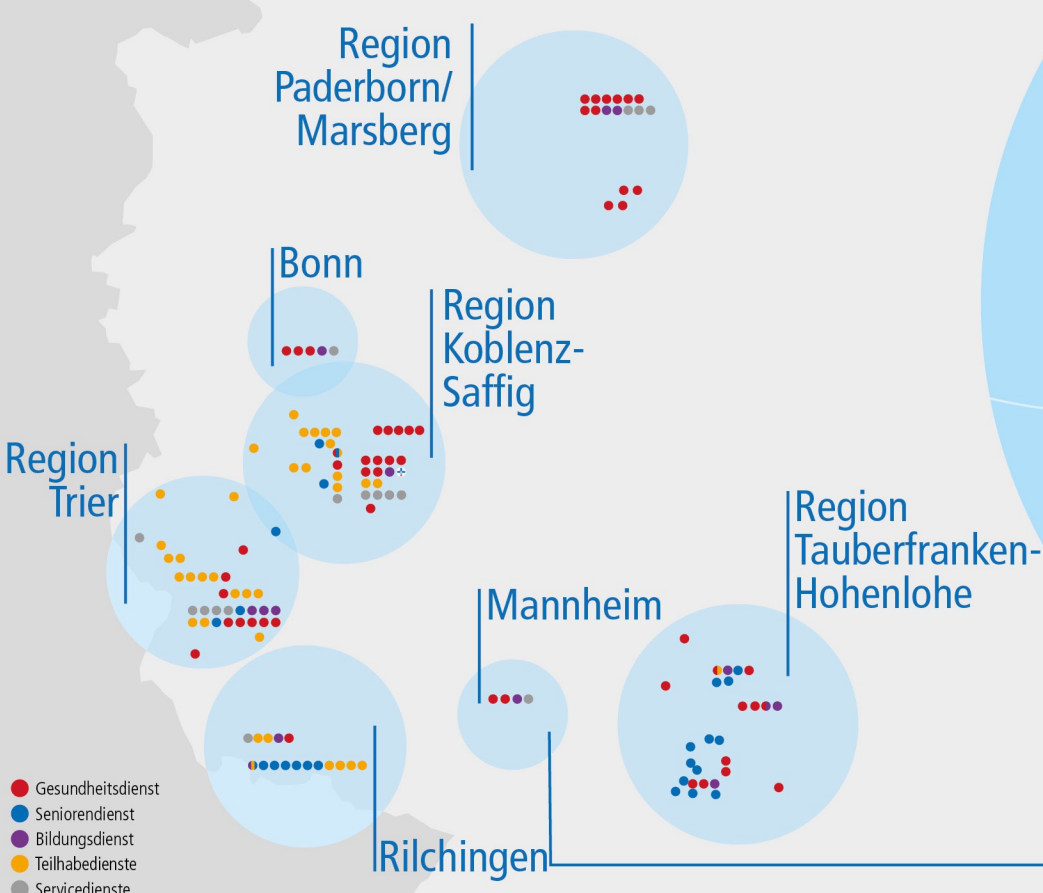
UNSERE EINRICHTUNGEN

in Rilchingen



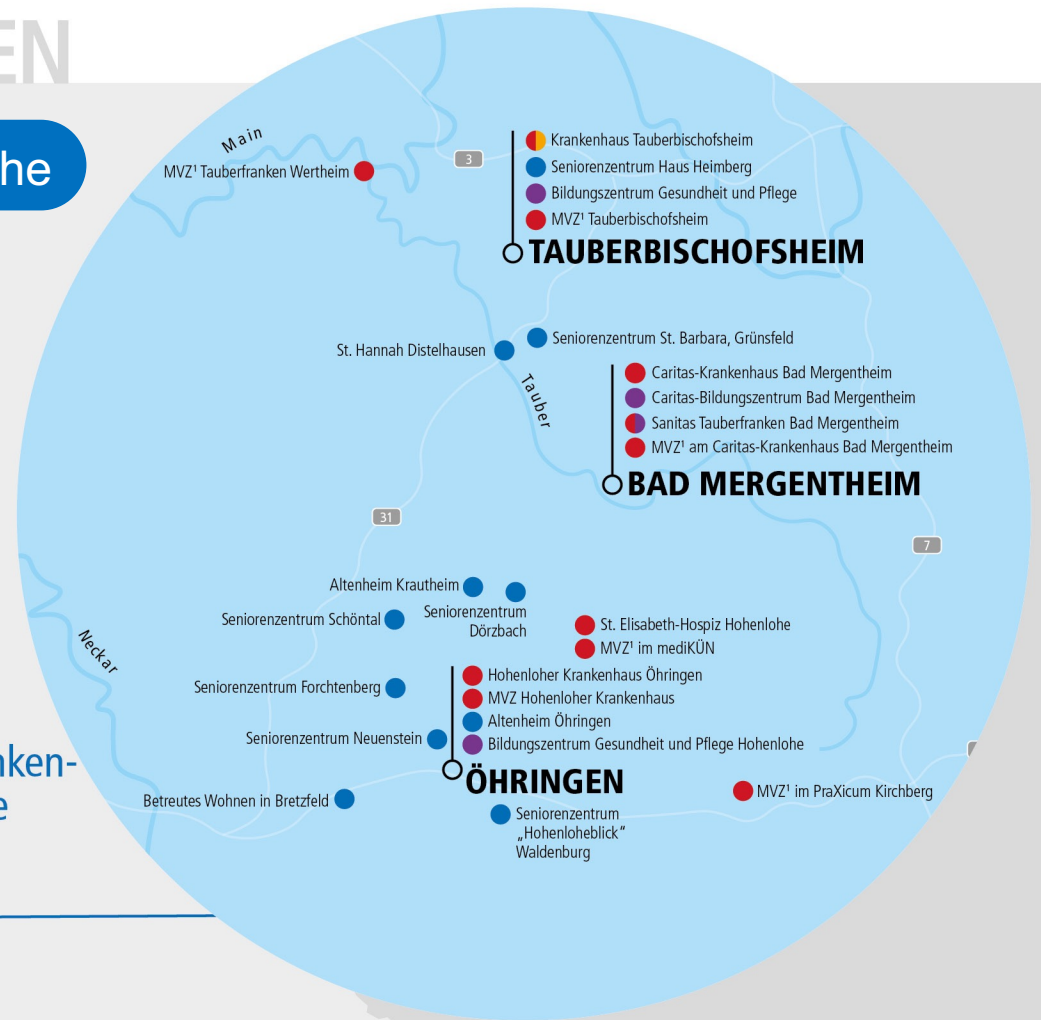
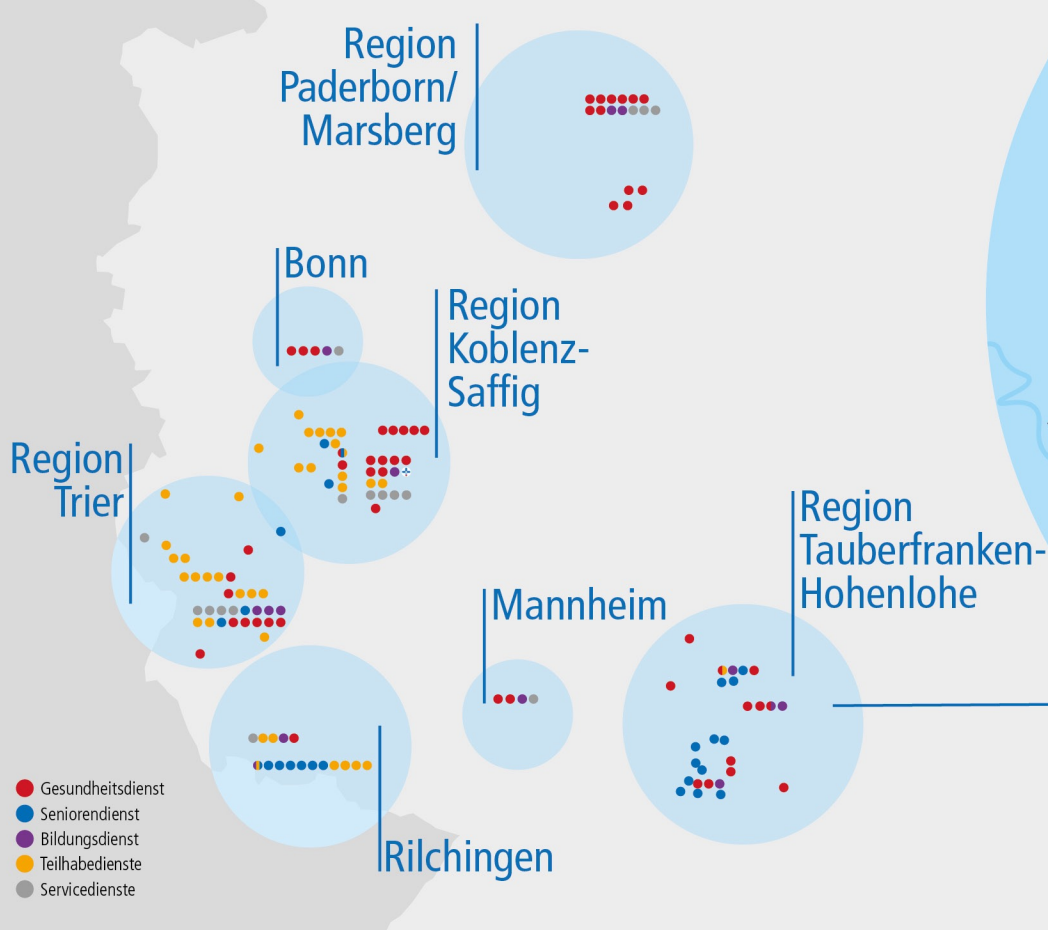
UNSERE EINRICHTUNGEN

in Mannheim



UNSERE EINRICHTUNGEN

in der Region Tauberfranken-Hohenlohe

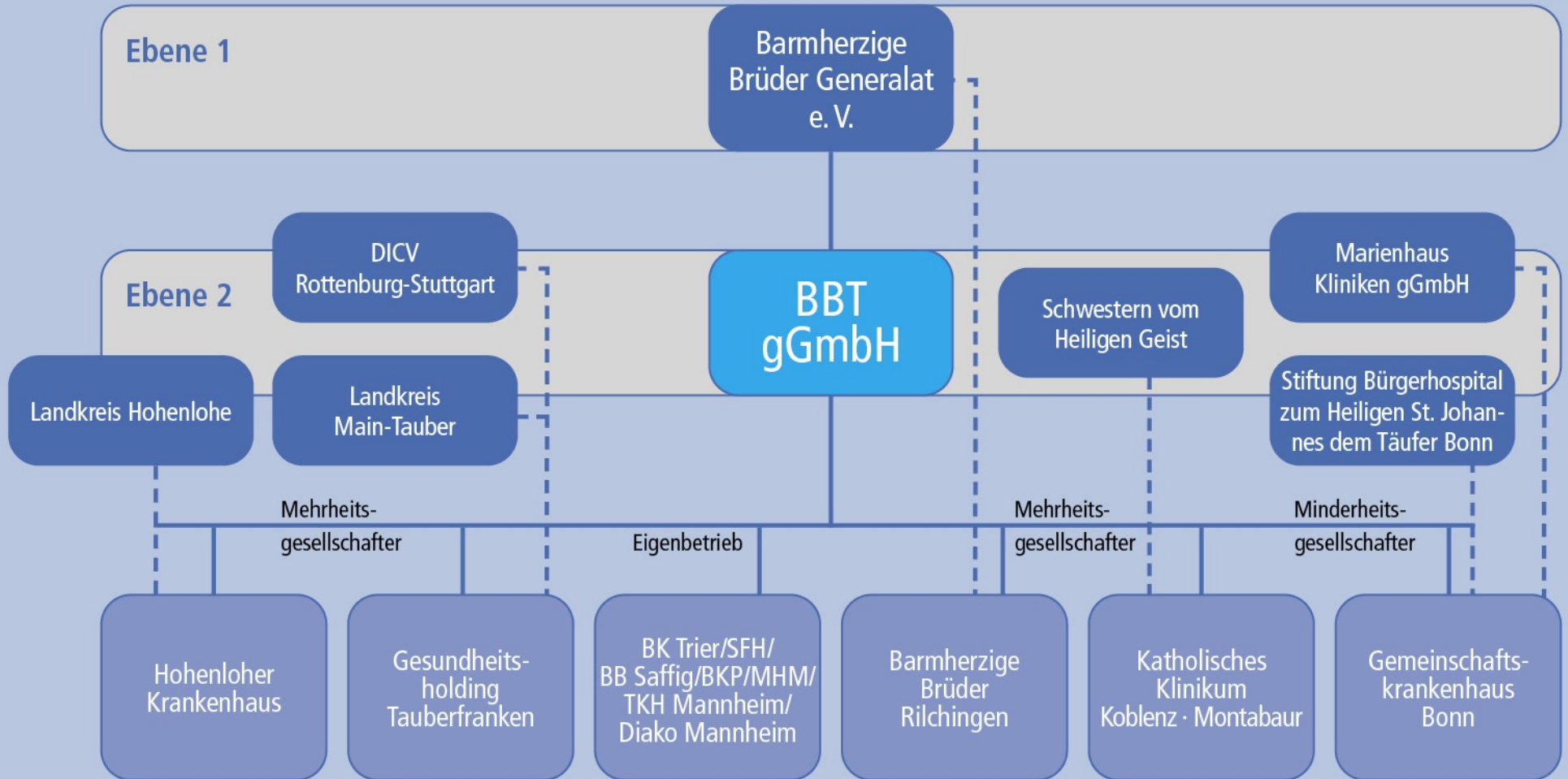


UNSERE GESCHÄFTSFELDER



Foto: istockphoto

GESELLSCHAFTSRECHTLICHE STRUKTUR DER BBT-GRUPPE



FÜHRUNG UND MANAGEMENT IN DER BBT-GRUPPE



DIE ZENTRALE DER BBT-GRUPPE

DER AUFSICHTSRAT



*Br. Alfons
Maria Michels*
Vorsitzender



*Dr. jur.
Winfried Adam*
Stellvertr. Vorsitzender



*Br. Benedikt
Molitor*



Br. Peter Berg



*Br. Bernhard
Hettinger*



*Br. Antonius
Joos*



Gaby Hagmans



Tanja Baum

DIE GESCHÄFTSFÜHRUNG

Sabine Anspach
Geschäftsbereich
Unternehmensentwicklung



Werner Hemmes
Geschäftsbereich Recht



Dr. Frank Zils
Geschäftsbereich Personal,
christliche Unternehmenskultur
und Unternehmenskommunikation



Andreas Latz
Geschäftsbereich
Finanzen



GRUNDPHILOSOPHIE DER BBT-GRUPPE

- Selbstverständnis als katholischer Träger.
Basis ist das christliche Gottes- und Menschenbild
- Es gilt das Prinzip der Teamführung
- Führung über eine gemeinsame Gruppen-Strategie
- Gemeinnützigkeit und regionale Vernetzung
- Gesellschaften der BBT sind für ihre wirtschaftliche Leistungsfähigkeit eigenständig verantwortlich
- Keine Gewinnabführung an die BBT.
Alle Ergebnisse bleiben in den Einrichtungen
- Keine Quersubventionierung zwischen den Einrichtungen
- Es werden dauerhafte, strategische und erfolgreiche Lösungen und Partnerschaften angestrebt

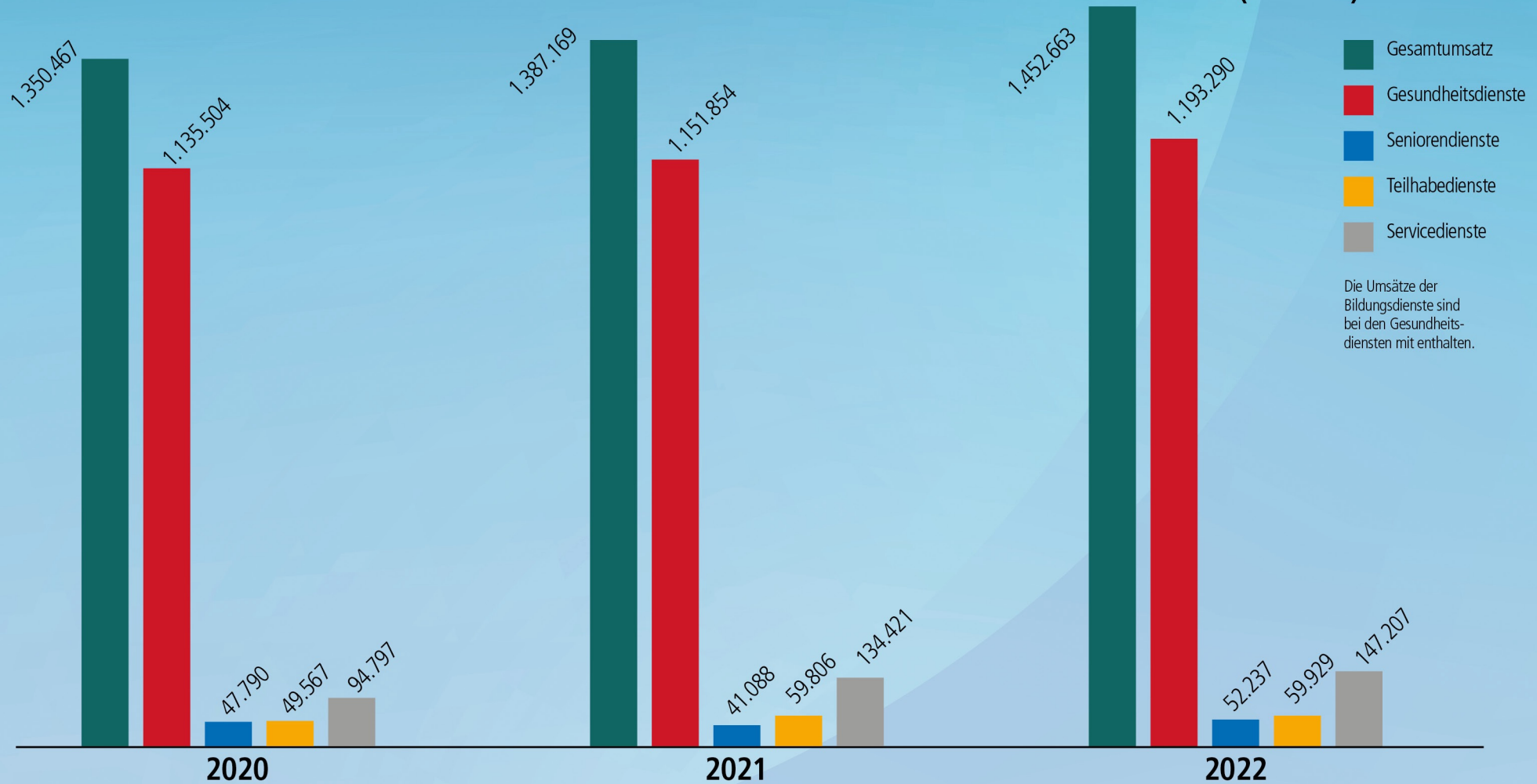
ERFOLGSFAKTOREN DER BBT-GRUPPE

- Ausrichtung auf eine gemeinsame Unternehmenskultur auf der Basis des christlichen Gottes- und Menschenbildes
- Gemeinsame und einheitliche Strategieentwicklung und Strategiemsetzung auf Basis einer gemeinsamen Gruppen-Strategie
- Zusammenschluss in der BBT-Gruppe für eine gemeinsame Zusammenarbeit aller Einrichtungen und einen gemeinsamen Auftritt nach außen
- Strukturierte und einheitliche mehrjährige Finanz- und Investitionsplanung

UMSATZENTWICKLUNG DER BBT-GRUPPE


Stand: 03.11.2023

WACHSTUM MIT WEITSICHT AUF EINEM SICH ZUNEHMEND KONSOLIDIERENDEN MARKT (IN TEUR)



EINE STARKE MARKE

für Gesundheit und Soziales in Deutschland



Das Kreuz. Symbol für unseren christlichen Unternehmensauftrag zur Nächstenliebe in der Nachfolge Jesu Christi. Dieser Auftrag verbindet alle Krankenhäuser und Sozialeinrichtungen der BBT-Gruppe.

Als Teil der katholischen Kirche in der Welt und als großes christliches Unternehmen im Gesundheits- und Sozialwesen in Deutschland. Kompetent und professionell in seinem Handeln, wertschätzend und verlässlich im Miteinander der Gemeinschaft aller Mitarbeitenden und verantwortungsvoll sorgend für die Menschen, die zu uns kommen. An allen Standorten der Krankenhäuser und Sozialeinrichtungen der BBT-Gruppe. Dafür stehen wir mit diesem Zeichen. Punkt.



Wir dienen Kranken
und helfen Bedürftigen
ohne Unterschied des
Standes, der Person oder
deren Weltanschauung.

Peter Friedhofen

