

SO ERREICHEN SIE UNS



Gemeinde Kleinblittersdorf mit Auersmacher, Sitterwald, Hanweiler, Bliesransbach

Gemeinde Mandelbachtal mit Bliesmengen-Bolchen, Habkirchen, Bebelshem und Wittersheim

Gemeinde Gersheim mit Reinheim, Gersheim

Stadtgebiet Saarbrücken: Bischmisheim, Ensheim, Bübingen, Güdingen, Brebach-Fechingen, Eschringen

Weiter Orte auf Anfrage.

IHRE ANSPRECHPARTNERINNEN

Sabine Decker

Pflegedienstleitung
Tel. +49 (0) 6805 / 960-6000
Fax +49 (0) 6805 / 960-6600
E-Mail s.decker@bb-rilchingen.de

Tina Bollmann

Stv. Pflegedienstleitung, QM-Beauftragte
Tel. +49 (0) 6805 / 960-6010
Fax +49 (0) 6805 / 960-6600
E-Mail t.bollmann@bb-rilchingen.de

Martina Friedrich

Verwaltungsfachkraft
Tel. +49 (0) 6805 / 960-1175
Fax +49 (0) 6805 / 960-1185
E-Mail m.friedrich@bb-rilchingen.de

Besuchen Sie unsere Website:
www.bb-rilchingen.de



Wir sind zertifiziert nach
DIN ISO 9001:2015



**Barmherzige Brüder
Rilchingen**

Peter-Friedhofen-Straße 1
66271 Kleinblittersdorf-Rilchingen, Saarland
Tel. 06805/960-0
Fax 06805/960-1185
info@bb-rilchingen.de

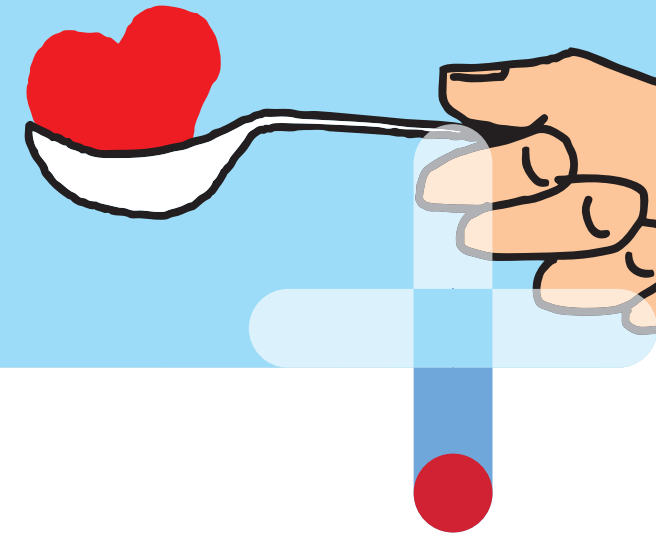


BBT-Gruppe

Mit Kompetenz und Nächstenliebe im Dienst für Menschen:
Die Krankenhäuser und Sozialeinrichtungen der BBT-Gruppe

AMBULANTER PFLEGEDIENST

Pflege tut gut



Qualitätsgesicherte Pflege
in vertrauter Umgebung
liegt uns am Herzen



**Barmherzige Brüder
Rilchingen**

Kompetent. Sympathisch. Christlich.

WIR VERSORGEN SIE IN DEN „EIGENEN VIER WÄNDEN“ NACH IHREN WÜNSCHEN UND BEDÜRFNISSEN.

Unser professionelles Team aus Pflege-, Betreuungs- und Hauswirtschaftskräften ist rund um die Uhr an 7 Tagen für Sie da und

- **unterstützt** Sie bei der **Körperpflege**
- **hilft** Ihnen **nach einem Krankenhausaufenthalt** auf die Beine
- **erbringt ärztlich verordnete** therapeutische/medizinische **Leistungen**
- **entlastet Sie bei der Haushaltsführung** (Reinigen Ihrer Wohnung, Kochen, Erledigung von Einkäufen, Wäschereinigung, etc.)
- **bringt Abwechslung in Ihren Alltag** (Mit unseren Betreuerinnen können Sie spielen, basteln, lesen, rätseln, spazieren gehen oder den Arzt, den Friedhof, Veranstaltungen, etc. besuchen)

Darüber hinaus

- **beraten** wir Sie ausführlich in allen Fragen rund um die Pflege
- **prüfen wir** auf Wunsch Gutachten des MdK und legen ggf. Widerspruch ein

WIR BIETEN PFLEGENDEN ANGEHÖRIGEN/PFLEGENDEN SONSTIGEN NAHESTEHENDEN FREIRÄUME UND BERATUNG.

Wenn Sie durch Angehörige (oder sonstige Nahestehende) gepflegt, betreut oder in anderer Weise unterstützt werden, dann verschaffen wir diesen „guten Geistern“ gerne die Zeit für Stunden oder Tage der Erholung und eigenen Gestaltung von Freiräumen. Während der „Auszeit“ Ihrer Pflegeperson

- übernehmen wir gerne stunden- oder tageweise eine sog. **Verhinderungspflege** und/oder
- pflegen und betreuen Sie gerne auch ganztägig (für 1 oder mehrere Tage) in unserer **Kurzzeitpflege-Einrichtung** am Standort Rilchingen

Ansonsten

- führen wir die bei Pflegegeldbezug vorgeschriebenen **Pflegeberatungen** (§ 37.3 SGB XI) durch und geben damit auch den pflegenden Angehörigen/sonstigen Nahestehenden **Tipps und Tricks** zur richtigen Pflege und zur Bewältigung der geänderten täglichen Herausforderungen



Wir vermitteln auf Wunsch ergänzende Hilfen

- Tagespflege / Gruppenbetreuung
- Rollender Mittagstisch
- Kurzzeitpflege (auch wenn Ihre Pflegeperson unerwartet ausfällt oder der gewünschte Heimplatz noch nicht zur Verfügung steht)
- Stationäres Wohnen
- Pflegekurse in der Gruppe
- Einzelschulung von pflegenden Angehörigen auch zu spezifischen Themen
- Pflegehilfsmittel aus dem Sanitätshaus

Sprechen Sie uns an!

Gerne erstellen wir Ihnen ein unverbindliches Angebot!

Übrigens:
Wir sind ein Ausbildungsbetrieb in der Pflege.